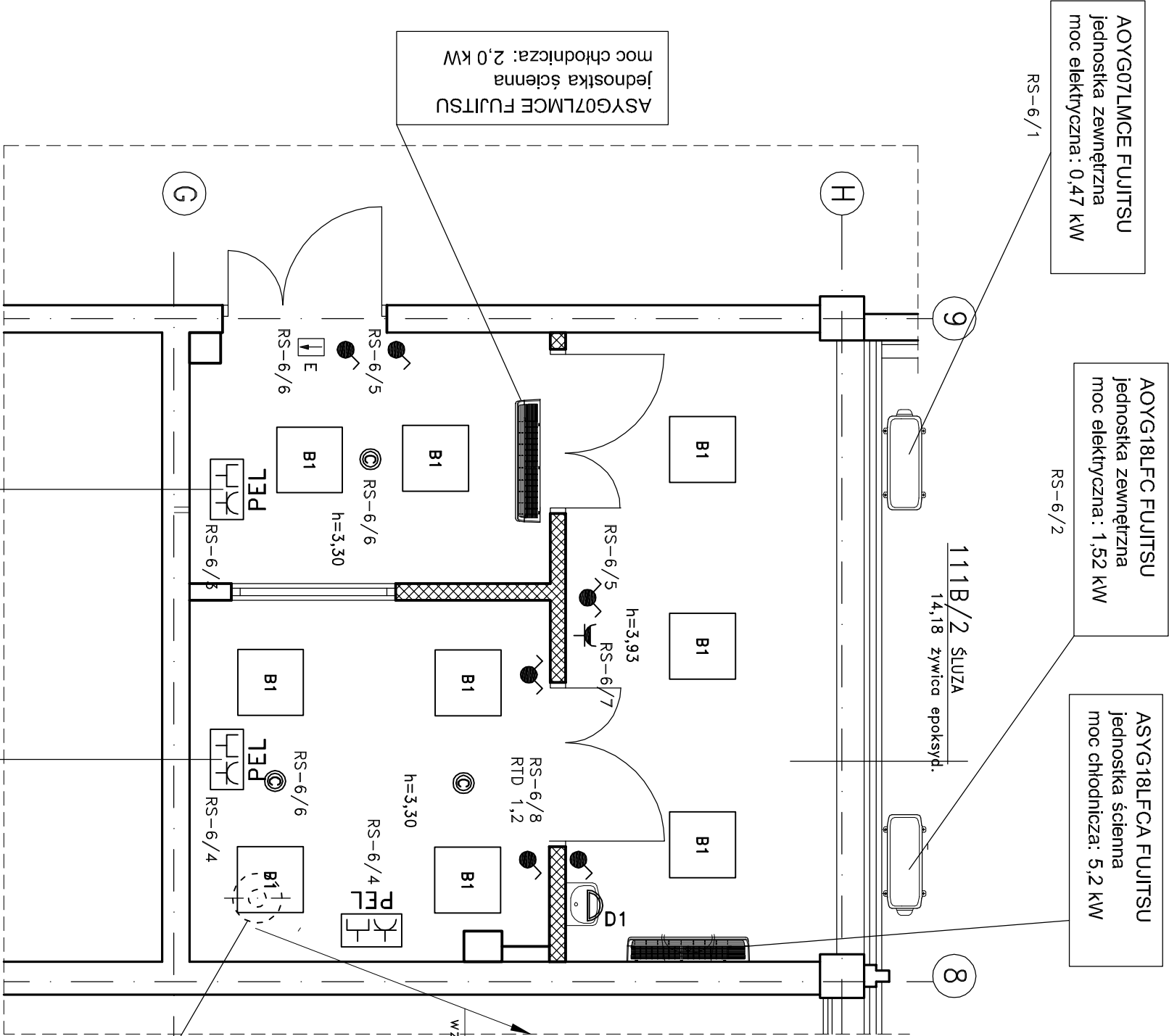


PARTER



AOYG18LFC FUJITSU  
jednostka zewnętrzna  
moc elektryczna: 1,52 kW

ASYG18LFC FUJITSU  
jednostka ścienna  
moc chłodnicza: 5,2 kW

AOYG07LMCE FUJITSU  
jednostka zewnętrzna  
moc elektryczna: 0,47 kW

ASYG07LMCE FUJITSU  
jednostka ścienna  
moc chłodnicza: 2,0 kW

B1

— OPRAWA RASTROWA, DO WBUDOWANIA W STROP PODWIESZANY LED18W, KL. OCHRON. I, IP20, IK 07,  $\cos\varphi > 0,9$

— OPRAWA ŚCIENNA DLA ŚWIEŁÓWEK KOMPAKTOWYCH 1x18W, KL. OCHRON. I, IP54,  $\cos\varphi > 0,85$ , DŁAWIK ELEKTRONICZNY

— OPRAWA AWARYJNA LED3W,  $t_p=1h$ , PRZESTRZEŃ OTWARTA, KL. OCHRON. 2, IP41

— ŁĄCZNIK JEDNOBIEGUNOWY, PODTYNKOWY (NATYNKOWY), IP44, 10A, 250V, AC 50Hz

— ŁĄCZNIK GRUPOWY, PODTYNKOWY (NATYNKOWY), IP44, 10A, 250V, AC 50Hz

— TABLICA ROZDZIELCZA, 400/230V, AC 50Hz

— PODGRZEWACZ ELEKTRYCZNY WODY, P=1,5kW, 230V, 50Hz, IP24

— PUNKT ELEKTRYCZNO-LOGICZNY:  
1x gniazdo teleinformatyczne RJ45 KAT. 6  
2x gniazdo wtyczkowe 2P+Z, 230V, AC 50Hz, 16A, IP20, TYPU "DATA"  
2x gniazdo wtyczkowe 2P+Z, 230V, AC 50Hz, 16A, IP20  
1x gniazdo telefoniczne RJ12  
OPRAWA EWAKUACYJNA Z PIKTOGRAMEM, LED1,5W, 230V, 50Hz, IP21,  $t_p=1$  godz.

— REGULATOR PRĘDKOŚCI OBROTOWEJ RTD 1,2 ROSENBERG 1,2A, 400V, 50Hz

WENTYLATOR DACHOWY  
TYPU "190-2 E.3BE", PROD. "Rosenberg"  
WZPOSAŻONY W REGULATOR OBROTÓW

111B/1	STEROWNIA	111B/3	LABORATORIUM
7,45	(tester erozyjny) żywica epoksyd.	10,78	(tester erozyjny) żywica epoksyd.

A. P. - PROJEKT				ANNA PRZYBYSZEWSKA 00 - 174 Warszawa ul. Młła 8/19	
INWESTOR				Faza	
INSTYTUT TECHNOLOGII EKSPLOATACJI - PIB				PBW	
Nazwa i adres inwestycji				Data	
REMONT POMIESZCZEŃ CENTRUM BADAŃ CERTYFIKACYJNYCH ODNAWIALNYCH ŹRÓDEŁ ENERGII 26-600 RADOM ul. Pułaskiego 6/10, dz. nr ewid. 115 (część), obręb II				marzec 2018	
Projektant				Branża	
mgr inż. LESZEK BOŻEK				ELEKTRYCZNA	
Opisownik					
mgr inż. Tomasz Kłoda					
Sprawdził				Skala	
mgr inż. MAREK HERNIK				1:50	
Tytuł rys.				Nr rys.	
RZUT PARTERU - INSTALACJE ELEKTRYCZNE				E-3u	